

**Elenco tabelle e grafici**

Tav. 7.1 - Prezzi dei prodotti alimentari: medie annue e variazione annuale. Ancona, anni 2004 e 2005

Tav. 7.2 - Prezzi dei prodotti ortofrutticoli: andamenti mensili. Ancona, anno 2005  
(valori assoluti in €/kg)

Tav. 7.3 - Prezzi dei prodotti ittici: andamenti mensili. Ancona, anno 2005 (valori assoluti in €/kg)

Tav. 7.4 - Prezzi della carne: andamenti mensili. Ancona, anno 2005 (valori assoluti in €/kg)

Tav. 7.5 - Prezzi dei prodotti alimentari: andamenti mensili. Ancona, anno 2005 (valori assoluti in €/kg)

Tav. 7.6 - Prezzi dei carburanti per autotrazione: variazioni tendenziali su base mensile e congiunturali. Ancona, anno 2005 (valori percentuali)

Tav. 7.7 - Prezzi dei trasporti e manutenzione mezzi di trasporto: variazioni tendenziali su base mensile. Ancona, anno 2005 (valori percentuali)

Tav. 7.8 - Prezzi dei trasporti e manutenzione mezzi di trasporto: variazioni congiunturali. Ancona, anno 2005 (valori percentuali)

Tav. 7.9 - Prezzi delle attività ricettive: variazioni tendenziali su base mensile. Ancona, anno 2005 (anno 2005)

Tav. 7.10 - Prezzi delle attività ricettive: variazioni congiunturali. Ancona, anno 2005 (valori percentuali)

Tav. 7.11 - Prezzi delle attività sportive e ricreative: variazioni tendenziali su base mensile. Ancona, anno 2005 (valori percentuali)

Tav. 7.12 - Prezzi delle attività sportive e ricreative: variazioni congiunturali. Ancona, anno 2005 (valori percentuali)

Tav. 7.13 - Prezzi di scuola e materiale scolastico: variazioni tendenziali su base mensile. Ancona, anno 2005 (valori percentuali)

Tav. 7.14 - Prezzi di scuola e materiale scolastico: variazioni congiunturali. Ancona, anno 2005 (valori percentuali)

Graf. 7.1 - Variazioni congiunturali dell'indice dei prezzi al consumo per l'intera collettività nazionale (NIC). Ancona, anno 2005

Graf. 7.2 - Analisi della variabilità dei prezzi dei prodotti ortofrutticoli. Ancona, anno 2005

Graf. 7.3 - Analisi della variabilità dei prezzi dei prodotti ittici. Ancona, anno 2005

Graf. 7.4 - Analisi della variabilità dei prezzi della carne. Ancona, anno 2005

Graf. 7.5 - Analisi della variabilità dei prezzi dei prodotti alimentari. Ancona, anno 2005

Graf. 7.6 - Prezzi di benzina e gasolio: andamento medio mensile. Ancona, anno 2005

Graf. 7.7 - Analisi della variabilità dei prezzi delle assicurazioni auto e moto. Ancona, anno 2005

Appendice: Descrizione dettagliata dei gruppo di prodotto

Tav. 7.1 - Prezzi dei prodotti alimentari: medie annue e variazione annuale. Ancona, anni 2004 e 2005

Categorie	Prodotti	media dei prezzi		Var.ne
		2004	2005	2004-2005
		€/Kg.		%
Prodotti vari	Vino comune	1,79	1,84	2,8
	Birra nazionale	1,24	1,32	6,5
	Pane	2,58	2,64	2,3
	Salame	18,00	24,58	36,6
	Mortadella 1a qualità	10,71	11,06	3,3
	Salsicce di carne tritata	7,85	7,89	0,5
	Prosciutto crudo	23,77	23,62	-0,6
	Olio di oliva	3,80	4,00	5,3
	Parmigiano Reggiano	16,35	16,11	-1,5
	Pecorino	11,72	11,87	1,3
	Fior di latte di mucca	8,38	8,53	1,8
	Uova di gallina	1,07	1,07	0,0
Carne	Carne fresca bovino adulto, 1° taglio	12,53	13,28	6,0
	Carne fresca suina senz'osso	8,17	8,25	1,0
	Carne ovina o caprina	13,21	13,16	-0,4
	Coniglio fresco	7,58	7,60	0,3
	Pollo fresco	4,03	4,17	3,5
	Petto di tacchino	9,20	9,05	-1,6
Prodotti Ittici	Alici	4,84	5,03	3,9
	Merluzzi o naselli	13,71	13,63	-0,6
	Sogliole	24,30	28,00	15,2
	Triglie	9,30	9,92	6,7
	Calamari	10,50	11,28	7,4
	Seppie	10,40	10,30	-1,0
	Mitili o cozze	2,90	3,07	5,9
	Scampi	27,69	31,94	15,3
	Tonno in olio d'oliva	8,43	8,13	-3,6
Prodotti Ortofrutticoli	Carciofi	1,50	1,66	10,7
	Cipolle	1,22	1,03	-15,6
	Insalata	1,66	1,93	16,3
	Melanzane	1,89	2,09	10,6
	Pomodori da insalata	2,01	2,18	8,5
	Mele	1,75	1,50	-14,3
	Pere	1,97	1,80	-8,6
	Arance	1,73	1,47	-15,0

Fonte: Comune di Ancona Ufficio statistica

Rispetto al 2004 i prezzi medi sono aumentati, in modo generalizzato, in tutti i gruppi di prodotti. In particolare nei prodotti alimentari si segnala l'aumento dei prezzi di alcuni salumi: salame +36,6%, mortadella +3,3%, nonché dell'olio di oliva +5,3%. Aumenti si registrano anche per i prezzi della carne: in questa categoria la carne fresca di bovino adulto e il pollo fresco hanno registrato rispettivamente aumenti pari a +6,0% e +3,5%, mentre i prezzi del il petto di tacchino sono scesi del -1,6%. Nella categoria dei prodotti ittici risultano in aumento le sogliole (+15,2%) e gli scampi (+15,3%), mentre sono in lieve diminuzione le seppie (-1,0%) e i merluzzi (-0,6%). La categoria dei prodotti ortofrutticoli mostra aumenti per carciofi (+10,7%), insalata (+16,3%), melanzane (+10,6%) e diminuzioni per cipolle (-15,6%), mele (-14,3%) e arance (-15,0%).

**Tav. 7.2 - Prezzi dei prodotti ortofrutticoli: andamenti mensili. Ancona, anno 2005**  
(valori assoluti in €/kg)

Mesi	Carciofi	Cipolle	Insalata	Melanzane	Pomodori da insalata	Mele	Pere	Arance
Gennaio	1,37	1,06	2,50	3,04	2,66	1,48	1,77	1,45
Febbraio	1,44	0,99	2,43	3,16	3,01	1,44	1,75	1,36
Marzo	2,16	0,99	2,84	3,08	3,06	1,40	1,72	1,32
Aprile	1,90	1,06	2,24	2,30	3,02	1,47	1,90	1,71
Maggio	1,22	1,02	1,76	1,94	2,93	1,49	2,06	
Giugno		1,02	1,44	1,56	1,72	1,78	2,56	1,64
Luglio		0,97	1,46	1,54	1,35	1,74		
Agosto		1,04	1,55	1,26	1,25	1,68		
Settembre		1,12	1,65	1,45	1,50	1,65	1,53	
Ottobre		1,07	1,61	1,59	1,74	1,25	1,56	
Novembre	1,60	0,97	1,77	1,94	1,86	1,29	1,59	
Dicembre	1,91	1,10	1,95	2,27	2,04	1,32	1,57	1,36
Media annua	1,66	1,03	1,93	2,09	2,18	1,50	1,80	1,47
Varianza	0,10	0,00	0,20	0,42	0,46	0,03	0,09	0,02
Coefficiente var.ne	0,06	0,00	0,10	0,20	0,21	0,02	0,05	0,02

Fonte: Comune di Ancona Ufficio statistica

Tav. 7.3 - Prezzi dei prodotti ittici: andamenti mensili. Ancona, anno 2005 (valori assoluti in €/kg)

Mesi	Alici	Merluzzi o naselli	Sogliole	Triglie	Calamari	Seppie	Mitili o cozze	Scampi	Tonno in olio d'oliva
Gennaio	4,58	11,56	25,28	6,95	10,37	9,61	3,08		8,07
Febbraio	4,65	11,58	25,59	8,41	10,65	10,43	2,97	22,32	8,05
Marzo	5,01	12,04	29,12	11,49	11,41	10,54	2,87	27,00	8,05
Aprile	4,56	11,55	30,12	10,54	11,46	10,02	2,88	41,62	8,06
Maggio	4,83	12,93	31,56	13,73	11,27	10,83	3,03	35,99	8,21
Giugno	4,83	13,92	34,83	13,76	10,78	10,47	3,06	33,99	8,21
Luglio	5,15	13,38	29,79	12,46	10,84	11,07	3,19	26,00	8,24
Agosto	6,73	14,80	30,10	11,85	11,31	10,80	3,09	24,95	8,27
Settembre	5,05	15,99	26,27	7,09	11,72	9,33	3,19		8,04
Ottobre	4,87	16,54	22,74	6,33	11,79	9,91	3,19	30,17	8,13
Novembre	5,03	14,58	25,23	6,87	11,93	10,18	3,19	28,94	8,10
Dicembre	5,03	14,74	25,34	9,61	11,82	10,35	3,05	48,43	8,18
Media annua	5,03	13,63	28,00	9,92	11,28	10,30	3,07	31,94	8,13
Varianza	0,30	2,79	10,94	6,97	0,24	0,24	0,01	59,94	0,01
Coefficiente var.ne	5,93	20,49	39,08	70,27	2,13	2,34	0,40	187,66	0,08

Fonte: Comune di Ancona Ufficio statistica

Tav. 7.4 - Prezzi della carne: andamenti mensili. Ancona, anno 2005 (valori assoluti in €/kg)

Mesi	Carne fresca bovino adulto, 1° taglio	Carne fresca suina senz'osso	Carne ovina o caprina	Coniglio fresco	Pollo fresco	Petto di tacchino
Gennaio	13,17	8,13	13,35	7,43	4,21	9,10
Febbraio	13,17	8,29	13,35	7,60	4,21	9,14
Marzo	13,17	8,30	13,35	7,66	4,19	9,01
Aprile	13,24	8,22	13,35	7,69	4,19	9,10
Maggio	13,18	8,22	13,30	7,49	4,19	9,07
Giugno	13,27	8,22	12,96	7,42	4,19	9,09
Luglio	13,27	8,22	12,96	7,25	4,19	9,10
Agosto	13,31	8,24	12,96	7,36	4,19	9,10
Settembre	13,38	8,27	13,09	7,44	4,27	9,10
Ottobre	13,38	8,23	13,09	7,71	4,19	9,13
Novembre	13,38	8,33	12,90	8,02	4,04	8,94
Dicembre	13,40	8,28	13,20	8,08	4,01	8,71
Media annua	13,28	8,25	13,16	7,60	4,17	9,05
Varianza	0,01	0,00	0,03	0,06	0,00	0,01
Coefficiente var.ne	0,06	0,03	0,23	0,78	0,12	0,15

Fonte: Comune di Ancona Ufficio statistica

Tav. 7.5 - Prezzi dei prodotti alimentari: andamenti mensili. Ancona, anno 2005 (valori assoluti in €/kg)

Mesi	Vino comune	Birra nazionale	Pane	Salame	Mortadella I qualità	Salsicce di carne tritata	Prosciutto crudo	Olio di oliva	Parmigiano Reggiano	Pecorino	Fior di latte di mucca	Uova di gallina
Gennaio	1,82	1,26	2,62	17,65	11,01	7,89	23,79	3,93	16,31	11,69	8,32	1,08
Febbraio	1,82	1,26	2,64	17,65	11,01	7,89	23,84	3,93	16,42	11,69	8,32	1,05
Marzo	1,82	1,27	2,64	17,74	11,01	7,89	23,84	3,97	16,42	11,69	8,32	1,07
Aprile	1,83	1,27	2,64	18,03	11,01	7,89	23,84	3,94	16,20	11,69	8,46	1,07
Maggio	1,83	1,31	2,64	18,08	11,01	7,89	23,84	3,94	16,02	11,69	8,65	1,07
Giugno	1,83	1,33	2,64	18,19	11,01	7,89	23,46	3,94	16,05	11,75	8,65	1,07
Luglio	1,83	1,35	2,64	18,01	11,06	7,89	23,56	3,98	16,07	11,89	8,68	1,07
Agosto	1,84	1,35	2,64	18,03	11,06	7,87	23,56	3,98	16,07	12,09	8,68	1,07
Settembre	1,85	1,35	2,64	18,03	11,07	7,89	23,58	4,00	15,91	12,09	8,63	1,07
Ottobre	1,85	1,35	2,64	18,03	11,13	7,89	23,33	4,06	15,91	12,09	8,63	1,07
Novembre	1,85	1,35	2,64	18,03	11,18	7,89	23,33	4,16	15,91	12,13	8,63	1,07
Dicembre	1,86	1,35	2,64	18,18	11,13	7,89	23,48	4,19	15,97	11,89	8,40	1,07
Media annua	1,84	1,32	2,64	18,00	11,06	7,89	23,62	4,00	16,11	11,87	8,53	1,07
Varianza	0,00	0,00	0,00	0,03	0,00	0,00	0,04	0,01	0,03	0,03	0,02	0,00
Coefficiente var.ne	0,01	0,11	0,00	0,18	0,03	0,00	0,16	0,18	0,20	0,27	0,25	0,00

Fonte: Comune di Ancona Ufficio statistica

**Tav. 7.6 - Prezzi dei carburanti per autotrazione: variazioni tendenziali su base mensile e congiunturali. Ancona, anno 2005 (valori percentuali)**

Mesi	variazioni tendenziali			variazioni congiunturali		
	Gas GPL	Gasolio per auto	Benzina verde	Gas GPL	Gasolio per auto	Benzina verde
Gennaio	6,0	11,6	1,7	0,5	14,5	4,9
Febbraio	5,6	11,5	3,4	-	1,1	3,1
Marzo	5,2	10,4	4,4	-	2,2	2,0
Aprile	4,0	18,1	12,6	-	4,9	4,7
Maggio	4,0	23,9	16,1	-	-1,0	0,9
Giugno	4,2	25,4	15,2	0,2	-0,7	-1,7
Luglio	6,2	31,0	18,2	-	5,0	3,6
Agosto	6,2	30,7	17,1	-	0,9	0,9
Settembre	6,8	32,2	17,8	2,2	2,2	2,5
Ottobre	9,4	39,0	25,8	5,3	3,8	3,2
Novembre	10,1	30,9	19,1	1,3	-4,1	-5,3
Dicembre	15,3	26,3	15,9	5,0	-3,9	-3,3

Fonte: Comune di Ancona Ufficio statistica

**Tav. 7.7 - Prezzi dei trasporti e manutenzione mezzi di trasporto: variazioni tendenziali su base mensile. Ancona, anno 2005 (valori percentuali)**

Mesi	Pneumatico auto cilindrata oltre cc.1500	Pneumatico auto cilindrata fino cc.1500	Riparazione auto. Sostituzione cinghia alternatore	Riparazione auto. Equilibratura gomme	Riparazione auto. Sostituzione pattini freni anteriori	Lavaggio auto	Casco per motociclista	Bicicletta per uomo	Bicicletta per bambino	Autorimesa	Parcheggio auto	Noleggio mezzi di trasporto	Assicurazione moto	Assicurazione auto	Trasporti urbani - biglietto	Trasporti urbani - abbonamento mensile
<b>Gennaio</b>	-3,6	-1,8	89,2	10,4	144,0	2,0	-2,3	3,4	-7,1	2,5	-	8,6	0,9	6,2	12,5	6,7
<b>Febbraio</b>	1,4	5,5	89,2	-4,6	153,5	2,0	0,4	2,9	-5,1	1,4	-	1,7	1,1	6,7	-	6,7
<b>Marzo</b>	1,4	5,5	89,2	-4,6	153,5	2,0	0,4	2,9	-5,1	1,4	-	1,7	1,3	6,9	-	6,7
<b>Aprile</b>	1,4	5,5	89,2	-4,6	153,5	2,0	0,4	2,9	-5,1	1,4	-	1,7	0,4	-	-	6,7
<b>Maggio</b>	3,2	10,1	84,1	-2,0	153,5	4,0	0,4	2,3	-3,2	1,4	-	0,5	0,4	-0,4	-	6,7
<b>Giugno</b>	3,2	10,1	84,1	-2,0	153,5	4,0	-0,5	2,3	-3,2	1,4	-	0,5	0,4	-0,4	-	6,7
<b>Luglio</b>	3,2	10,1	84,1	-2,0	153,5	4,0	-0,5	2,3	-3,2	1,4	-	-0,3	3,3	-1,6	-	6,7
<b>Agosto</b>	2,2	11,0	95,7	-4,1	154,2	5,9	-0,5	1,4	4,0	8,1	-	-1,0	4,3	3,9	-	6,7
<b>Settembre</b>	2,2	11,0	95,7	-4,1	154,2	5,9	-0,5	1,4	4,0	8,1	-	-1,0	4,4	1,5	-	6,7
<b>Ottobre</b>	2,2	11,0	95,7	-4,1	154,2	5,9	-0,5	1,4	4,0	8,1	-	-1,0	4,4	1,5	-	6,7
<b>Novembre</b>	4,8	7,7	86,6	1,2	154,2	2,0	-0,5	1,4	4,0	8,1	-	-1,3	4,3	1,2	-	6,7
<b>Dicembre</b>	4,8	7,7	86,6	1,2	154,2	2,0	-0,5	1,4	4,0	8,1	-	-1,3	4,8	1,2	-	6,7

Fonte: Comune di Ancona Ufficio statistica

Tav. 7.8 - Prezzi dei trasporti e manutenzione mezzi di trasporto: variazioni congiunturali. Ancona, anno 2005 (valori percentuali)

Mesi	Pneumatico auto cilindrata oltre cc.1500	Pneumatico auto cilindrata fino cc.1500	Riparazione auto. Sostituzione cinghia alternatore	Riparazione auto. Equilibratura gomme	Riparazione auto. Sostituzione patini freni anteriori	Lavaggio auto	Casco per motociclista	Bici per uomo	Bici per bambino	Autorimessa	Parcheggio auto	Noleggio mezzi di trasporto	Assicurazione moto	Assicurazione auto	Trasporti urbani - biglietto	Trasporti urbani - abbonamento mensile
Gennaio	-	-	86,6	-	144,7	-	-3,1	-	-	-	-	-	0,4	0,4	-	6,7
Febbraio	5,8	7,5	-	-7,1	3,9	-	2,7	-	-	1,4	-	2,5	0,2	0,5	-	-
Marzo	-	-	-	-	-	-	-	-	-	-	-	-	0,2	0,2	-	-
Aprile	-	-	-	-	-	-	-	-	-	-	-	-	-	-4,2	-	-
Maggio	0,3	2,8	-	2,7	-	2,0	-	1,2	2,0	-	-	-2,7	-	-	-	-
Giugno	-	-	-	-	-	-	-	-	-	-	-	-	-	-	-	-
Luglio	-	-	-	-	-	-	-	-	-	-	-	-	2,0	-	-	-
Agosto	-	0,4	-	0,6	-	-	-	0,2	1,9	6,6	-	-0,7	1,0	5,5	-	-
Settembre	-	-	-	-	-	-	-	-	-	-	-	-	-	-1,3	-	-
Ottobre	-	-	-	-	-	-	-	-	-	-	-	-	-	-	-	-
Novembre	-1,3	-2,9	-	5,5	-	-	-	-	-	-	-	-0,3	0,5	0,4	-	-
Dicembre	-	-	-	-	-	-	-	-	-	-	-	-	0,4	-	-	-

Fonte: Comune di Ancona Ufficio statistica

Tav. 7.9 - Prezzi delle attività ricettive: variazioni tendenziali su base mensile. Ancona, anno 2005 (anno 2005)

Mesi	Camera albergo - categoria 4-5 stelle	Camera albergo - categoria 3 stelle	Camera albergo - categoria 1-2 stelle	Pasto al ristorante	Cappuccino al bar	Caffè espresso al bar	Aperitivo al bar	Bevanda di essenza al bar	Pasta lievitata al bar	Spremuta al bar	Analcolico al bar	Tè al bar	Pasto in pizzeria	Toast al bar	Tramezzino al bar	Panino al bar	Birra al bar
Gennaio	-	-	-0,4	-	2,8	-	-4,6	0,6	-	-0,5	2,4	8,3	23,4	4,7	11,3	6,8	4,5
Febbraio	1,5	0,3	-0,4	-	0,9	-	-4,6	0,6	-	-0,5	2,4	6,3	20,4	-1,3	11,3	3,1	1,6
Marzo	1,5	0,3	-0,4	-	0,9	-	-4,6	0,6	-	-0,5	2,4	6,3	20,4	-1,3	11,3	3,1	1,6
Aprile	1,5	0,3	-0,4	-	0,9	-	-0,8	0,6	-	-0,5	2,4	6,3	20,4	-1,3	11,3	3,1	1,6
Maggio	1,5	0,3	-0,4	-	0,9	-	-0,8	0,6	-	-0,5	2,4	6,3	20,4	-1,3	11,3	3,1	1,6
Giugno	1,5	0,3	-0,4	-	1,8	1,3	-0,8	-2,9	-	0,5	2,4	10,8	20,4	-1,3	17,6	1,1	1,6
Luglio	1,5	0,3	-0,4	-	1,8	1,3	-0,8	-2,9	-	0,5	2,4	10,8	20,4	-1,3	17,6	1,1	1,6
Agosto	1,5	0,3	-0,4	-	1,8	1,3	-0,8	-2,9	-	0,5	-	5,1	24,3	-1,3	17,6	1,1	1,6
Settembre	1,5	0,3	-0,4	-	1,8	1,3	-0,8	-2,9	-	0,5	-	5,1	24,3	-1,3	17,6	1,1	1,6
Ottobre	1,5	0,3	-0,4	1,5	1,8	1,3	-0,8	-2,9	-	0,5	3,8	5,1	24,3	-1,3	5,7	1,1	1,6
Novembre	1,5	0,3	-0,4	1,5	1,8	1,3	-0,8	-2,9	-	0,5	3,8	5,1	39,9	-1,3	5,7	1,1	1,6
Dicembre	1,5	0,3	-0,4	1,5	1,8	1,3	-0,8	-2,9	1,4	0,5	4,7	5,1	39,9	-	5,7	1,1	1,6

Fonte: Comune di Ancona Ufficio statistica

Tav. 7.10 - Prezzi delle attività ricettive: variazioni congiunturali. Ancona, anno 2005 (valori percentuali)

Mesi	Camera albergo - categoria 4-5 stelle	Camera albergo - categoria 3 stelle	Camera albergo - categoria 1-2 stelle	Pasto al ristorante	Caffè espresso al bar	Aperitivo al bar	Bevanda di essenza al bar	Pasta lievitata al bar	Spremuta al bar	Analcolico al bar	Tè al bar	Pasto in pizzeria	Toast al bar	Tramezzino al bar	Panino al bar	Birra al bar	Birra al bar
Gennaio	-	-	-0,4	-	0,9	-	-4,6	0,6	-	-0,5	-	0,9	22,5	-1,3	-	1,1	1,6
Febbraio	1,5	0,3	-	-	-	-	-	-	-	-	-	-	-	-	-	-	-
Marzo	-	-	-	-	-	-	-	-	-	-	-	-	-	-	-	-	-
Aprile	-	-	-	-	-	-	4,0	-	-	-	-	-	-	-	-	-	-
Maggio	-	-	-	-	-	-	-	-	-	-	-	-	-	-	-	-	-
Giugno	-	-	-	-	0,9	1,3	-	-3,4	-	1,0	-	4,2	-	-	5,7	-	-
Luglio	-	-	-	-	-	-	-	-	-	-	-	-	-	-	-	-	-
Agosto	-	-	-	-	-	-	-	-	-	-	-	-	1,5	-	-	-	-
Settembre	-	-	-	-	-	-	-	-	-	-	-	-	-	-	-	-	-
Ottobre	-	-	-	1,5	-	-	-	-	-	-	3,8	-	-	-	-	-	-
Novembre	-	-	-	-	-	-	-	-	-	-	-	-	12,5	-	-	-	-
Dicembre	-	-	-	-	-	-	-	-	1,4	-	0,9	-	-	1,3	-	-	-

Fonte: Comune di Ancona Ufficio statistica

**Tav. 7.11- Prezzi delle attività sportive e ricreative: variazioni tendenziali su base mensile. Ancona, anno 2005 (valori percentuali)**

Mesi	Museo	Cinema	Partita di calcio	Abbonamento partite di calcio	Partita di pallacanestro, pallavolo o altro	Piscina	Palestra	Compact disc	Lezioni di danza	Corso di nuoto	Ingresso in discoteca	Spettacolo teatrale non lirico
Gennaio	-	-6,7	-51,5	-36,1	33,3	7,5	7,4	0,5	-	6,3	-33,3	-
Febbraio	-	-6,7	-58,4	-36,1	33,3	7,5	4,2	0,5	-	-	-33,3	-
Marzo	-	-6,7	-51,5	-36,1	33,3	7,5	2,8	0,5	-	-	-33,3	-
Aprile	-	-6,7	-51,5	-36,1	33,3	7,5	2,8	0,5	-	-	-33,3	-
Maggio	-	-6,7	-51,5	-36,1	33,3	7,5	2,8	0,5	-	-	-33,3	-
Giugno	-	-6,7	-51,5	-36,1	33,3	7,5	2,8	0,5	-	-	-33,3	-
Luglio	-	-6,7	-51,5	-36,1	33,3	7,5	2,8	0,5	-	-	-33,3	-
Agosto	-	-6,7	-51,5	-36,1	33,3	7,5	2,8	-	-	-	-33,3	-
Settembre	-	-6,7	-25,0	-46,0	33,3	7,5	2,8	-	-	-	-33,3	4,5
Ottobre	-	-6,7	-25,0	-46,0	66,7	9,7	2,8	-	-	-	-33,3	4,5
Novembre	-	-6,7	-25,0	-46,0	66,7	2,0	4,7	-	-	-	-25,0	4,5
Dicembre	-	-6,7	-25,0	-46,0	66,7	2,0	4,7	-	-	-	-25,0	4,5

Fonte: Comune di Ancona Ufficio statistica

**Tav. 7.12 - Prezzi delle attività sportive e ricreative: variazioni congiunturali. Ancona, anno 2005  
(valori percentuali)**

Mesi	Museo	Cinema	Partita di calcio	Abbonamento partite di calcio	Partita di pallacanestro, pallavolo o altro	Piscina	Palestra	Compact disc	Lezioni di danza	Corso di nuoto	Ingresso in discoteca	Spettacolo teatrale non lirico
Gennaio	-	-6,7	-	-10,5	33,3	-	2,8	-	-	-	-33,3	-
Febbraio	-	-	-	-	-	-	-	-	-	-	-	-
Marzo	-	-	-	-	-	-	-	-	-	-	-	-
Aprile	-	-	-	-	-	-	-	-	-	-	-	-
Maggio	-	-	-	-	-	-	-	-	-	-	-	-
Giugno	-	-	-	-	-	-	-	-	-	-	-	-
Luglio	-	-	-	-	-	-	-	-	-	-	-	-
Agosto	-	-	-	-	-	-	-	-	-	-	-	-
Settembre	-	-	-25,0	-39,6	-	-	-	-	-	-	-	4,5
Ottobre	-	-	-	-	25,0	2,0	-	-	-	-	-	-
Novembre	-	-	-	-	-	-	1,9	-	-	-	12,5	-
Dicembre	-	-	-	-	-	-	-	-	-	-	-	-

Fonte: Comune di Ancona Ufficio statistica

**Tav. 7.13 - Prezzi di scuola e materiale scolastico: variazioni tendenziali su base mensile. Ancona, anno 2005 (valori percentuali)**

Mesi	Corso di lingue	Corso di informatica	Fotocopia	Matita nera	Calcolatrice tascabile	Quadernone	Penna a sfera	Zaino scolastico	Giornale quotidiano	Retta asilo nido	Istruzione secondaria
Gennaio	-10,6	-	-8,5	5,6	8,9	1,6	2,6	-2,9	10,0	2,6	2,9
Febbraio	-10,6	-	-8,5	5,6	8,9	1,6	2,6	-2,9	10,0	2,6	2,9
Marzo	-10,6	-	-8,5	5,6	8,9	1,6	2,6	-2,9	10,0	2,6	2,9
Aprile	-10,6	-	-8,5	5,6	8,9	1,6	2,6	-2,9	10,0	2,6	2,9
Maggio	-10,6	-	-2,7	5,6	8,9	1,6	2,6	-2,9	10,0	2,6	2,9
Giugno	-10,6	-	-2,7	7,4	8,9	1,6	2,6	-2,9	10,0	2,6	2,9
Luglio	-10,6	-	-2,7	7,4	8,9	1,6	2,6	-2,9	10,0	2,6	2,9
Agosto	-10,6	-	-1,8	7,4	8,9	1,6	2,6	-4,7	15,6	2,6	2,9
Settembre	-10,6	-	-1,8	1,8	8,9	1,6	2,6	0,0	15,6	-	0,9
Ottobre	-10,6	-	-1,8	1,8	8,9	-	-	-	17,8	1,9	0,9
Novembre	-11,9	-	-1,8	1,8	8,9	-	-	-	9,3	1,9	0,9
Dicembre	-12,5	-	-1,8	1,8	8,9	-	-	-	9,3	1,9	0,9

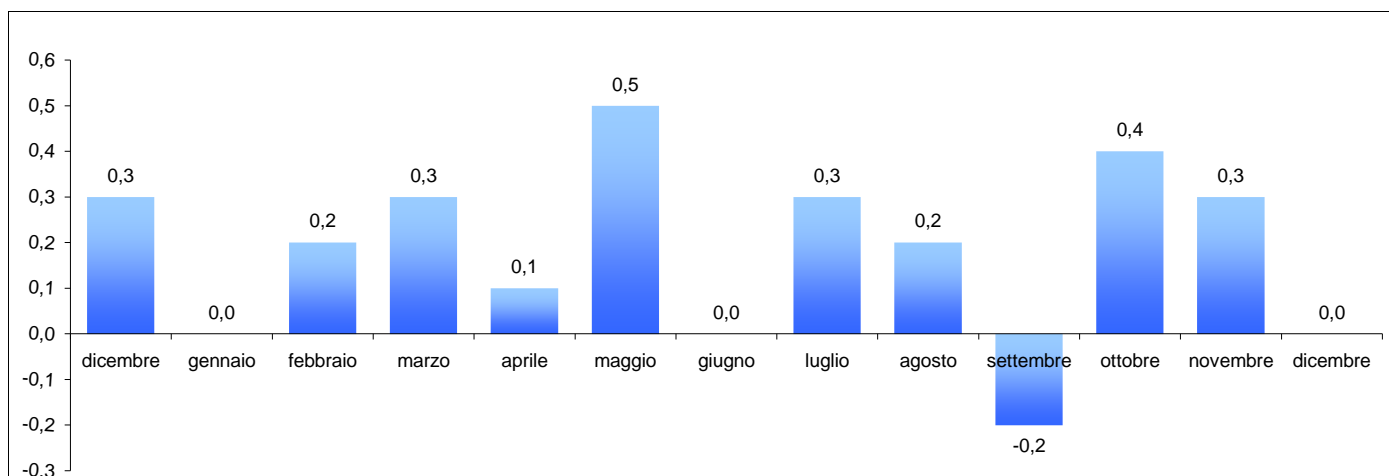
Fonte: Comune di Ancona Ufficio statistica

**Tav. 7.14 - Prezzi di scuola e materiale scolastico: variazioni congiunturali. Ancona, anno 2005  
(valori percentuali)**

Mesi	Corso di lingue	Corso di informatica	Fotocopia	Matita nera	Calcolatrice tascabile	Quadernone	Penna a sfera	Zaino scolastico	Giornale quotidiano	Retta asilo nido	Istruzione secondaria
Gennaio	-10,6	-	-1,8	-	8,9	-	-	-	2,1	-	-
Febbraio	-	-	-	-	-	-	-	-	-	-	-
Marzo	-	-	-	-	-	-	-	-	-	-	-
Aprile	-	-	-	-	-	-	-	-	-	-	-
Maggio	-	-	-	-	-	-	-	-	-	-	-
Giugno	-	-	-	1,8	-	-	-	-	-	-	-
Luglio	-	-	-	-	-	-	-	-	-	-	-
Agosto	-	-	-	-	-	-	-	-	5,1	-	-
Settembre	-	-	-	-	-	-	-	-	-	-	0,9
Ottobre	-	-	-	-	-	-	-	-	1,9	1,9	-
Novembre	-1,5	-	-	-	-	-	-	-	-	-	-
Dicembre	-0,7	-	-	-	-	-	-	-	-	-	-

Fonte: Comune di Ancona Ufficio statistica

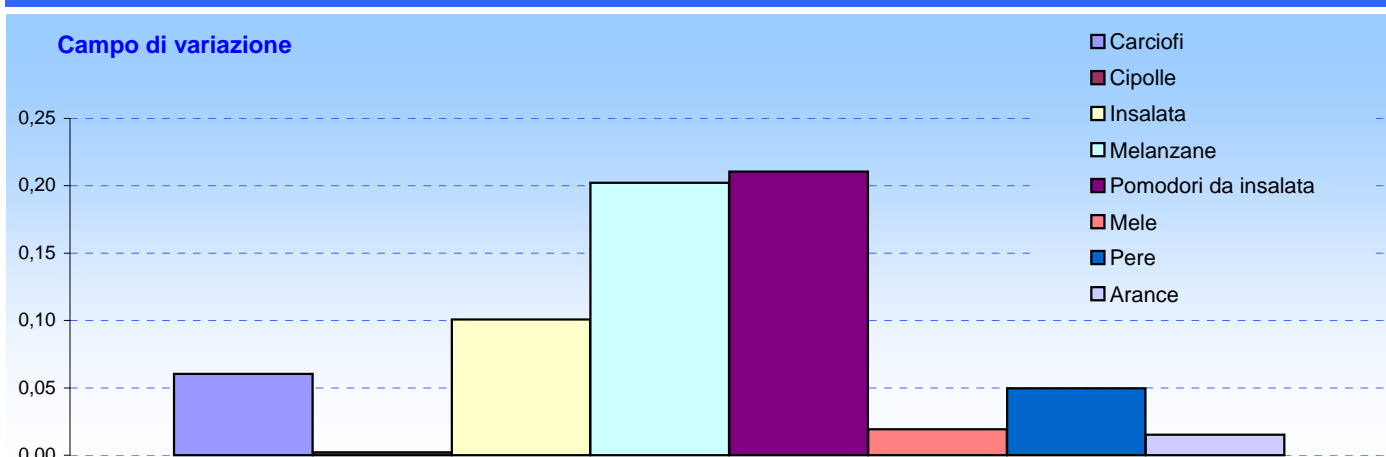
**Graf. 7.1- Variazioni congiunturali dell'indice dei prezzi al consumo per l'intera collettività nazionale (NIC). Ancona, anno 2005**



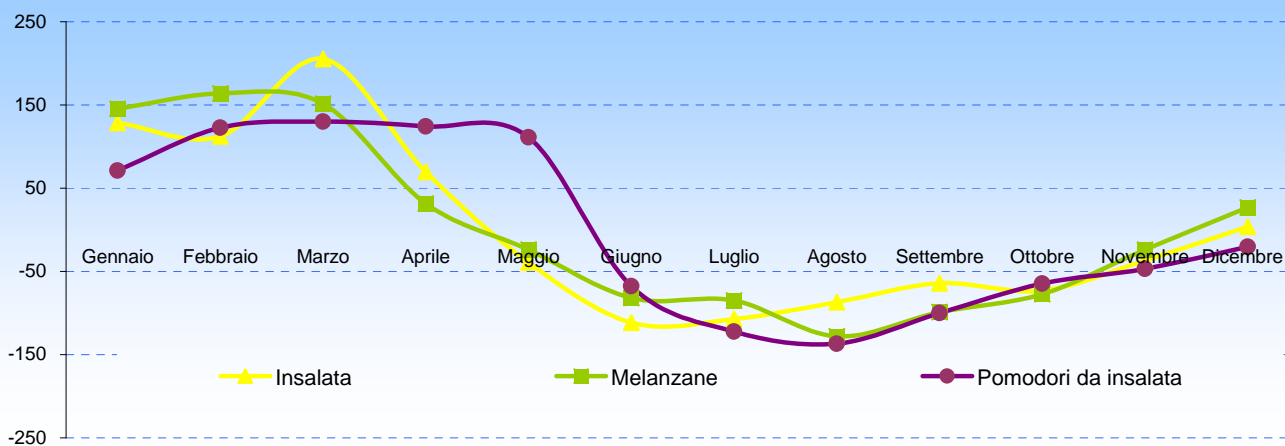
Fonte: Comune di Ancona Ufficio statistica

Dall'analisi del grafico si evidenzia come l'inflazione media per la città di Ancona sia risultata, nell'anno 2005, pari a +1,7% contro un dato nazionale che ha fatto registrare un +1,9%. In tre mesi (gennaio, giugno, dicembre) non vi sono stati aumenti che viceversa si sono manifestati consistenti nei mesi di maggio ed ottobre con valori rispettivamente pari a +0,5% e +0,4%.

Graf. 7.2 - Analisi della variabilità dei prezzi dei prodotti ortofrutticoli. Ancona, anno 2005



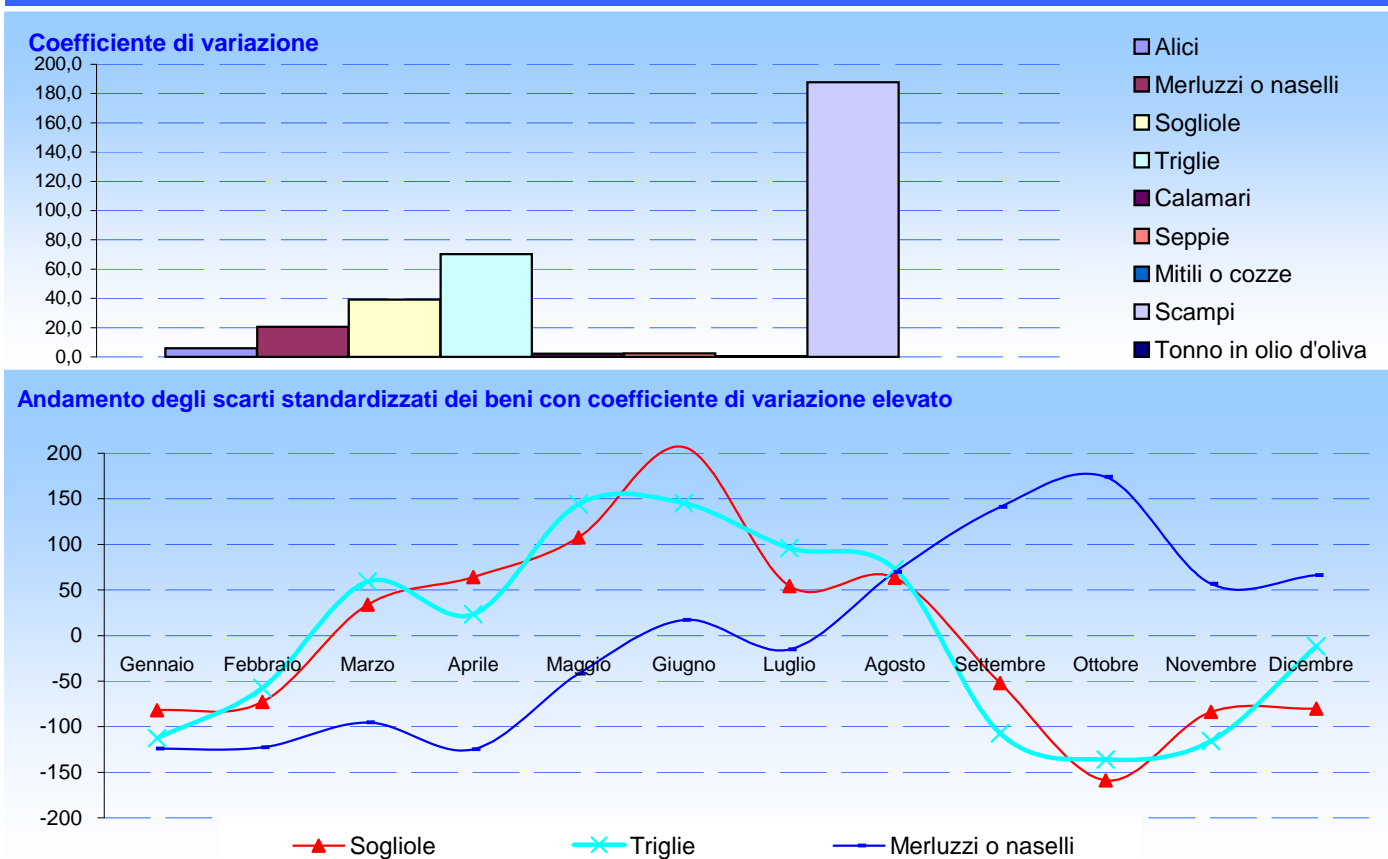
Andamento degli scarti standardizzati dei prezzi con coefficiente di variazione elevato



Fonte: Comune di Ancona Ufficio statistica

L'andamento dei prodotti ortofrutticoli, nel corso dell'anno 2005, mostra un'accentuata variabilità dovuta alla stagionalità dell'offerta.

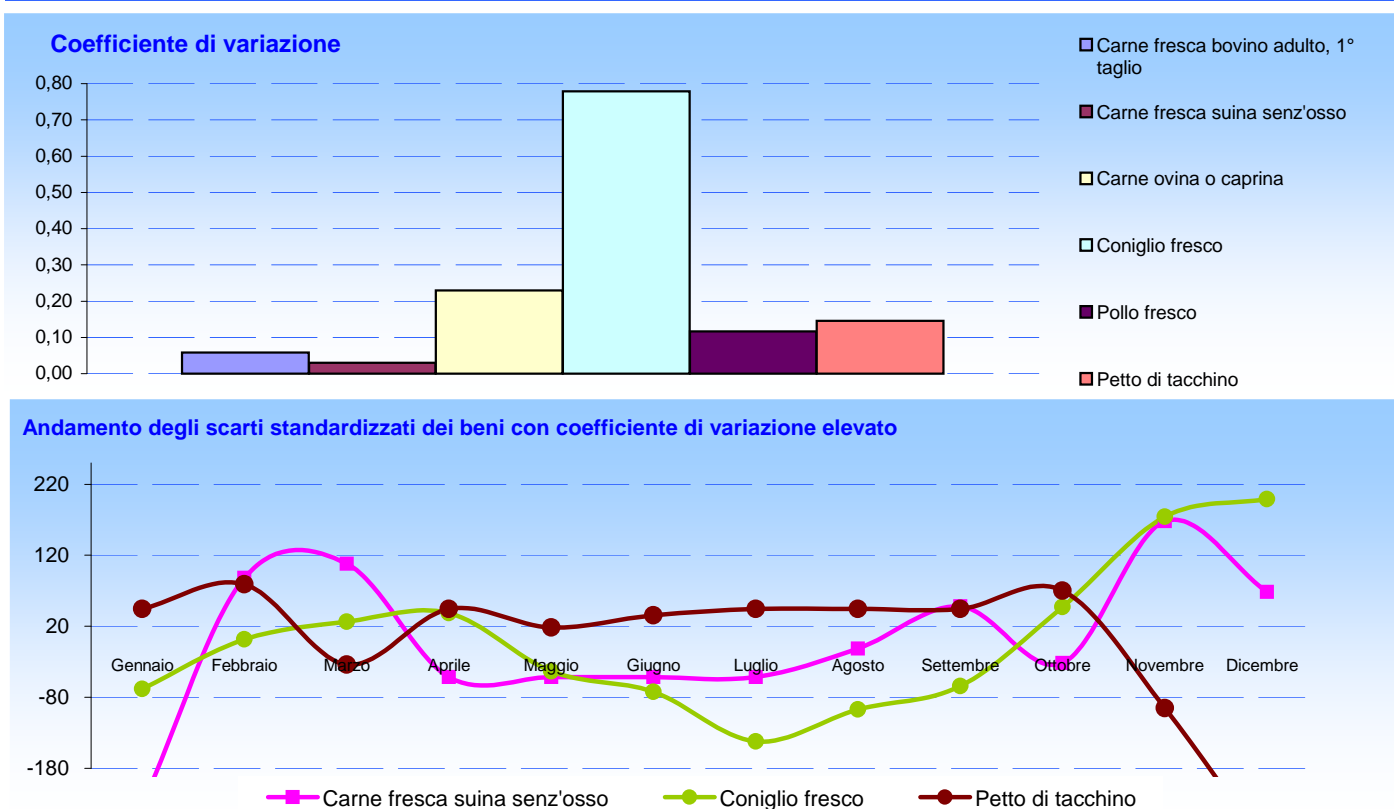
Graf. 7.3 - Analisi della variabilità dei prezzi dei prodotti ittici. Ancona, anno 2005



Fonte: Comune di Ancona Ufficio statistica

L'andamento dei prodotti ittici, nel corso del 2005, mostra un'elevatissima varianza, in particolare per sogliole, triglie e scampi, dovuta alla stagionalità del prodotto.

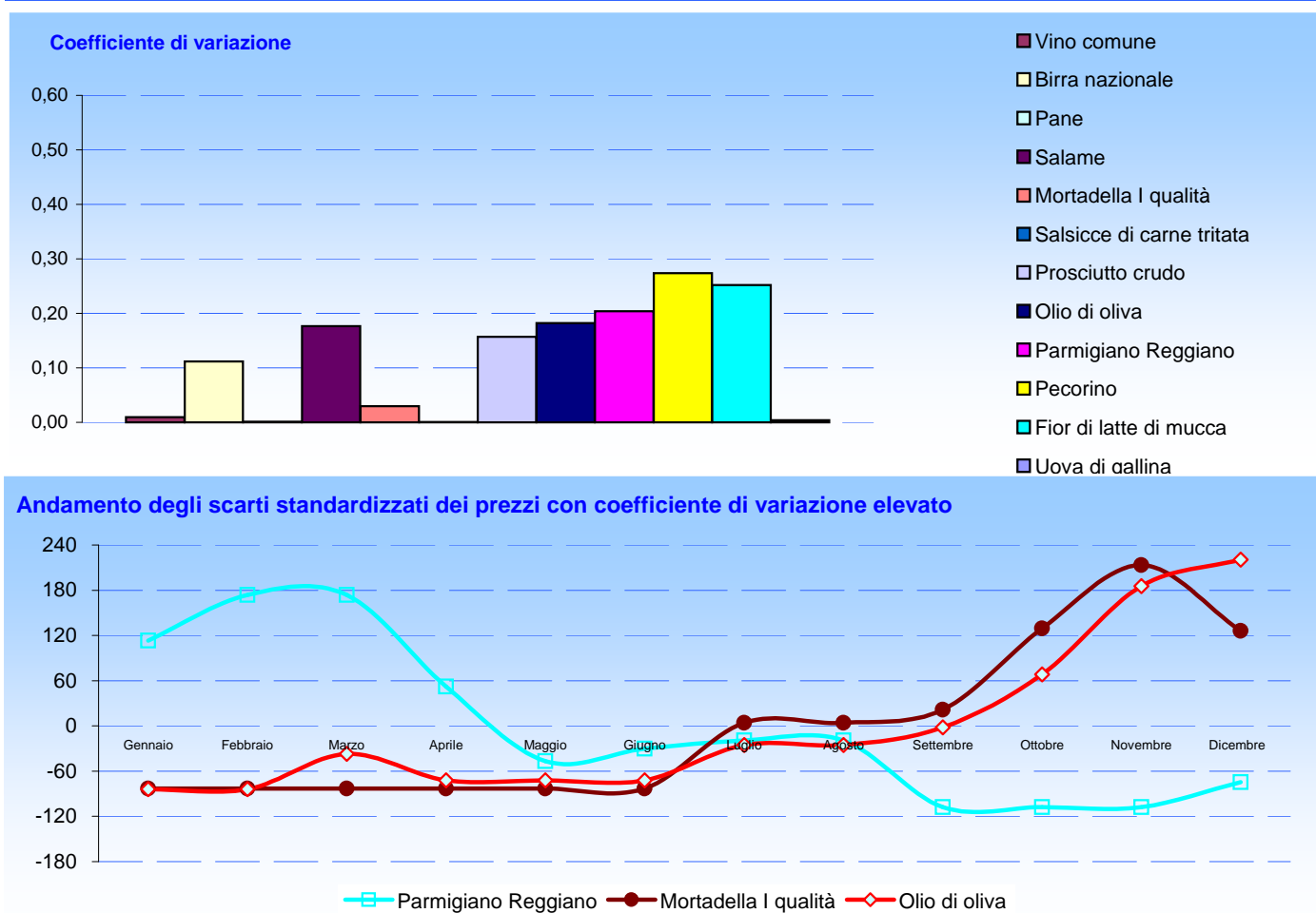
Graf. 7.4 - Analisi della variabilità dei prezzi della carne. Ancona, anno 2005



L'andamento dei prezzi della carne presenta una minore variabilità rispetto agli altri prodotti alimentari. Variazioni di una certa entità si sono verificate limitatamente al coniglio fresco, il cui prezzo è cresciuto nel corso del 2005 da 7,43 a 8,08 euro/kg.

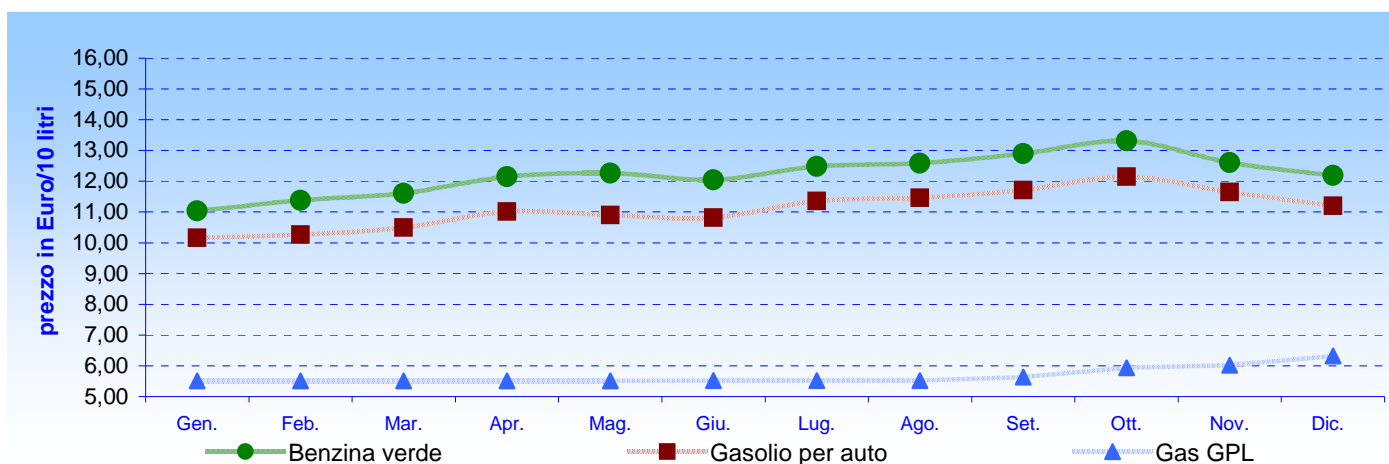
Fonte: Comune di Ancona Ufficio statistica

Graf. 7.5 - Analisi della variabilità dei prezzi dei prodotti alimentari. Ancona, anno 2005



Fonte: Comune di Ancona Ufficio statistica

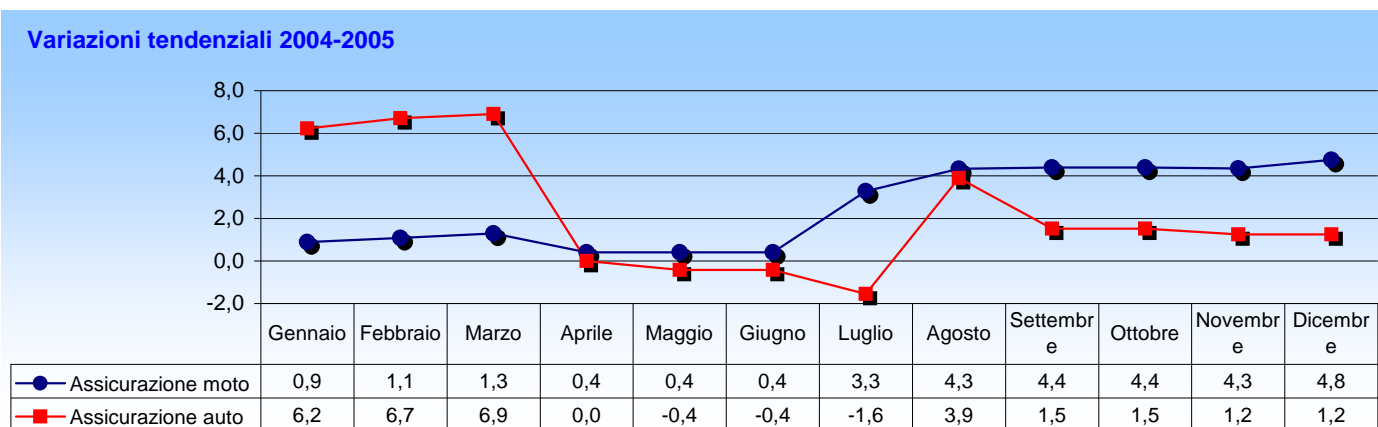
Graf. 7.6 - Prezzi di benzina e gasolio: andamento medio mensile. Ancona, anno 2005



Fonte: Comune di Ancona Ufficio statistica

Particolarmente variabile il mercato dei carburanti caratterizzato, nei vari mesi dell'anno, da andamenti alterni di prezzo con una tendenza generale all'aumento.

Graf. 7.7 - Analisi della variabilità dei prezzi delle assicurazioni auto e moto. Ancona, anno 2005



Fonte: Comune di Ancona Ufficio statistica

L'andamento del costo delle assicurazioni per le automobili si è mantenuto tendenzialmente costante nei primi tre mesi dell'anno per poi subire una diminuzione nei successivi tre mesi e una costante crescita per i rimanenti mesi. Le assicurazioni per le moto hanno subito in generale lo stesso andamento.

## Appendice: Descrizione dettagliata dei gruppo di prodotto

### A 7.1 *Prodotti Ortofrutticoli*

Codice	Desc. Sintetica	Desc. Dettagliata	U.M.	Quantità richiesta	Periodicità rilevazione
1636	Carciofi		grammi	1000	bimensile
1647	Cipolle		grammi	1000	bimensile
1650	Insalata		grammi	1000	bimensile
1659	Melanzane		grammi	1000	bimensile
1685	Pomodori da insalata		grammi	1000	bimensile
1744	Mele		grammi	1000	bimensile
1746	Pere		grammi	1000	bimensile
1764	Arance		grammi	1000	bimensile

### A 7.2 *Prodotti Ittici*

Codice	Desc. Sintetica	Desc. Dettagliata	U.M.	Quantità richiesta	Periodicità rilevazione
1291	Alici		grammi	1000	bimensile
1302	Merluzzi o naselli		grammi	1000	bimensile
1312	Sogliole		grammi	1000	bimensile
1315	Triglie		grammi	1000	bimensile
1316	Calamari		grammi	1000	bimensile
1318	Seppie		grammi	1000	bimensile
1319	Mitili o cozze		grammi	1000	bimensile
1326	Scampi		grammi	1000	bimensile
1344	Tonno in olio d'oliva	In scatola di latta gr.160 netto ca, escluso a vapore	grammi	1000	mensile

### A 7.3 *Carne*

Codice	Desc. Sintetica	Desc. Dettagliata	U.M.	Quantità richiesta	Periodicità rilevazione
1215	Carne fresca bovino adulto, l taglio	Senz'osso. Lombo con filetto, noce, rosa, pezza, girello	grammi	1000	mensile
1230	Carne fresca suina senz'osso	Polpa	grammi	1000	mensile
1241	Carne ovina o caprina	Quarto posteriore	grammi	1000	mensile
1262	Coniglio fresco	Pulito intero	grammi	1000	mensile
1263	Pollo fresco	Spennato, gozzo vuoto, senza testa e zampe, cat.A	grammi	1000	mensile
1264	Petto di tacchino	A fettine	grammi	1000	mensile

### A 7.4 *Prodotti alimentari*

Codice	Desc. Sintetica	Desc. Dettagliata	U.M.	Quantità richiesta	Periodicità rilevazione
1021	Vino comune	Da pasto, gradi 11 ca, non DOC, in bottiglia o brik, specificandolo nella varietà	centilitri	100	mensile
1022	Birra nazionale	In bottiglia da l.0,66, qualità corrente, gradazione 4-5	centilitri	100	mensile
1110	Pane	Tipo più venduto in ciascuna città. Indicare la pezzatura	grammi	1000	mensile
1200	Salame	Di prima qualità, tipo milano o il più diffuso localmente	grammi	1000	mensile
1280	Mortadella I qualità	Puro suino	grammi	1000	mensile
1288	Salsicce di carne tritata	Puro suino	grammi	1000	mensile
1290	Prosciutto crudo	Tipo Parma stagionato, da affettare al banco	grammi	1000	mensile
1410	Olio di oliva	In bottiglia da l.1	centilitri	100	mensile
1520	Parmigiano Reggiano	Prodotto tipico, l scelta, 18 mesi di stagionatura	grammi	1000	mensile
1530	Pecorino		grammi	1000	mensile
1558	Fior di latte di mucca	Confezione da un pezzo singolo	grammi	1000	mensile
1590	Uova di gallina	Categoria A, medie, da gr.53 a gr.63 (come da regolamento Cee n.1511/96 del 29.7.96)	unità	6	mensile

### A 7.5 *Carburanti per autotrazione*

Codice	Desc. Sintetica	Desc. Dettagliata	U.M.	Quantità richiesta	Periodicità rilevazione
4003	Gas GPL	Per autotrazione	centilitri	1000	bimensile
4050	Gasolio per auto		centilitri	1000	bimensile
4369	Benzina verde		centilitri	1000	bimensile

**A 7.6 Trasporti e manutenzione mezzi di trasporto**

Codice	Desc. Sintetica	Desc. Dettagliata	U.M.	Quantità richiesta	Periodicità rilevazione
4010	Pneumatico auto cilindrata oltre cc.1500	Tipo 185/60 HR 14	unità		1 trimestrale
4014	Pneumatico auto cilindrata fino cc.1500	Tipo 155/70 TR 13	unità		1 trimestrale
4023	Ripar. auto. Sostituzione cinghia alternatore	In officine autorizzate, compreso IVA, escluso pezzi	unità		1 trimestrale
4024	Ripar. auto. Equilibratura gomme	Compreso controllo convergenza, in officine autorizzate, compreso IVA, escluso pezzi	unità		1 trimestrale
4027	Ripar. auto. Sostituzione pattini freni anteriori	In officine autorizzate, compreso IVA, escluso pezzi	unità		1 trimestrale
4032	Lavaggio auto	Automatico con detergente normale, asciugatura, trattamento automatico con cera, pulizia interna per auto media cilindrata	unità		1 trimestrale
4040	Ripar. auto-carrozziere-Sostituzione paraurti anteriore	Mano d'opera ed iva per auto di media cilindrata, escluso pezzi di ricambio	unità		1 trimestrale
4041	Ripar. auto-carrozziere-Sostituzione e verniciatura portiera	Mano d'opera ed iva per auto di media cilindrata, escluso pezzi di ricambio	unità		1 trimestrale
4566	Casco per motociclista	Omologato, integrale	unità		1 mensile
4570	Bicicletta per uomo	Da passeggio con cambio	unità		1 trimestrale
4571	Bicicletta per bambino	Con cambio, ruota diametro 20-24 pollici	unità		1 trimestrale
6140	Autorimessa	Canone mensile per custodia auto media cilindrata, compresa IVA	unità		1 trimestrale
6141	Parcheggio auto	In parcheggio custodito o parchimetri	ora		1 trimestrale
6147	Noleggio mezzi di trasporto	Affitto giornaliero auto media cilindrata, senza autista	giorno		1 trimestrale
6404	Assicurazione moto	Tariffa annuale per moto nuova, cilindr.151-400 cc, responsabilità civile verso terzi, massimali di legge, classe età 21-30, classe ingresso	unità		1 mensile
6405	Assicurazione auto	Tariffa annuale, massimali legge per auto di 13 HP, classe 13, intestata maschio età 30-50 anni, impiegato	unità		1 mensile
9110	Trasp. urbani-biglietto	Costo del biglietto più venduto di corsa semplice	unità		1 mensile
9115	Trasp. urbani- abbonamento mensile	Abbonamento mensile più venduto, esclusi speciali	mese		1 mensile

**A 7.7 Attività ricettive**

Codice	Desc. Sintetica	Desc. Dettagliata	U.M.	Quantità richiesta	Periodicità rilevazione
9311	Camera albergo - categoria 4-5 stelle	Matrimoniale con bagno, esclusa colazione, rilevare sempre stessa camera, prendere nota numero	unità		1 mensile
9312	Camera albergo - categoria 3 stelle	Matrimoniale con bagno, esclusa colazione, rilevare sempre stessa camera, prendere nota numero	unità		1 mensile
9313	Camera albergo - categoria 1-2 stelle	Matrimoniale con bagno, esclusa colazione, rilevare sempre stessa camera, prendere nota numero	unità		1 mensile
9330	Pasto al ristorante	Seconda categoria, comprensivo di primo, secondo, contorno, frutta, coperto	unità		1 mensile
9340	Cappuccino al bar	Seconda categoria, servito al banco	unità		1 mensile
9341	Caffè espresso al bar	Seconda categoria, servito al banco	unità		1 mensile
9342	Aperitivo al bar	Seconda categoria, servito al banco, alcolico, marche note	unità		1 mensile
9343	Bevanda di essenza al bar	Seconda categoria, servita al banco, bicchiere medio bevanda a base di cola	unità		1 mensile
9344	Pasta lievitata al bar	Seconda categoria, servita al banco	unità		1 mensile
9345	Spremuta al bar	Seconda categoria, di arancia servita al banco	unità		1 mensile
9347	Analcolico al bar	Seconda categoria, servito al banco	unità		1 mensile
9348	Tè al bar	Seconda categoria, servito al banco	unità		1 mensile
9350	Pasto in pizzeria	Pizza margherita senza bevande, compreso coperto	unità		1 mensile
9352	Toast al bar	Seconda categoria, servito al banco	unità		1 mensile
9353	Tramezzino al bar	Seconda categoria, servito al banco	unità		1 mensile
9354	Panino al bar	Seconda categoria, al prosciutto crudo, servito al banco	unità		1 mensile
9355	Birra al bar	Seconda categoria, da cl.33 nazionale, servita al banco	unità		1 mensile

**A 7.8 Attività sportive e ricreative**

Codice	Desc. Sintetica	Desc. Dettagliata	U.M.	Quantità richiesta	Periodicità rilevazione
0201	Museo	Biglietto ingresso senza riduzione	unità		1 trimestrale
0220	Cinema	Biglietto dell'ordine di posti più capiente senza riduzione. Indicare la media dei prezzi della settimana completa (lunedì-domenica) più vicina ai quindici del mese	unità		1 mensile
0230	Partita di calcio	Biglietto dell'ordine di posti più capiente senza riduzione, serie nazionali	unità		1 mensile
0231	Abbonamento partite di calcio	Abbonamento annuale intero campionato per le partite disputate in casa. Indicare il costo del settore più venduto in abbonamento, escluse agevolazioni	unità		1 mensile
0240	Partita di pallacanestro, pallavolo o altro	Biglietto dell'ordine di posti più capiente senza riduzione, serie nazionali	unità		1 mensile
0250	Piscina	Biglietto ingresso orario diurno feriale	unità		1 mensile
0251	Palestra	Costo mensile per bodybuilding o/e attività aerobica, in gruppo con insegnante, 2-3 volte settimana, esclusa iscrizione, se periodicità diversa da mese indicare spesa mensile	unità		1 mensile
4352	Noleggio video cassette	Un giorno infrasettimanale per cassetta film recente, escluso cauzione e sconti soci	unità		1 trimestrale
4365	Compact disc	Musica contemporanea, senza grafica, più venduto settimana completa più vicina quindici del mese	unità		1 trimestrale
4520	Lezioni di danza	Rata mensile corso danza moderna in scuola privata o palestra, iscrizione e visita medica escluse	unità		1 trimestrale
4521	Corso di nuoto	Costo complessivo corso quadrimestrale o periodo simile, frequenza bisettimanale, principianti, bambini, scuola privata, iscrizione e visita medica escluse	unità		1 mensile
4522	Ingresso in discoteca	Biglietto ingresso per 1 persona, sabato sera, compresa consumazione	unità		1 trimestrale
4523	Spettacolo teatrale non lirico	Abbonamento annuale intera stagione, 1 persona, settore galleria o simili, principale teatro cittadino	unità		1 mensile

**A 7.9 Scuola e materiale scolastico**

Codice	Desc. Sintetica	Desc. Dettagliata	U.M.	Quantità richiesta	Periodicità rilevazione
0260	Corso di lingue	Presso scuole private; corso completo collettivo di lingua inglese, principianti, 100 ore, escluse tasse iscrizione, esami e altre prestazioni non periodiche	unità		1 mensile
0272	Corso di informatica	Corso di office automation (excel base), corso completo principianti, escluso tasse iscrizione	unità		1 mensile
0333	Fotocopia	Prezzo di una fotocopia da macchina automatica, in bianco e nero, formato A/4	unità		10 trimestrale
4420	Matita nera	Durezza 2	unità		1 mensile
4422	Calcolatrice tascabile	Con memoria, operazioni fondamentali compresa radice quadrata e reciproco; con pile	unità		1 mensile
4423	Compasso	Tipo medio per scuola dell'obbligo	unità		1 mensile
4427	Quadernone	60 fogli, copertina non rigida, tipo economico	unità		1 mensile
4431	Penna a sfera		unità		1 mensile
4434	Zaino scolastico	Zaino scolastico media grandezza, schienale imbottito, volume di carico ca. 30 litri, marche note	unità		1 mensile
4450	Vocabolario tascabile	Italiano-inglese, tipo Collins	unità		1 mensile
4451	Vocabolario della lingua italiana	Zingarelli o simili, formato normale escluso ridotti, rilevare solo in libreria o cartoleria	unità		1 mensile
4452	Atlante geografico	Atlante geografico completo per scuola dell'obbligo, rilevare solo in libreria o cartoleria	unità		1 mensile
4453	Promessi Sposi	Edizione scolastica completa, rilevare solo in libreria o cartoleria	unità		1 mensile
4470	Giornale quotidiano	Copia senza inserti	unità		1 mensile
7610	Retta asilo nido	Comunale (o in assenza privato), retta mensile, frequenza intera giornata, pasti inclusi, reddito lordo riferimento: familiare 50 milioni o per compon. 12,5 milioni, famiglia di 4 componenti, capo famiglia lavoratore dipendente; se localmente viene già ap	unità		1 mensile
8010	Istruzione secondaria	Rilevare la somma di: tasso di iscrizione + tasso frequenza + contributo istituto	unità		1 mensile

Fonte: Comune di Ancona

Elaborazioni: Ufficio statistica Provincia di Ancona